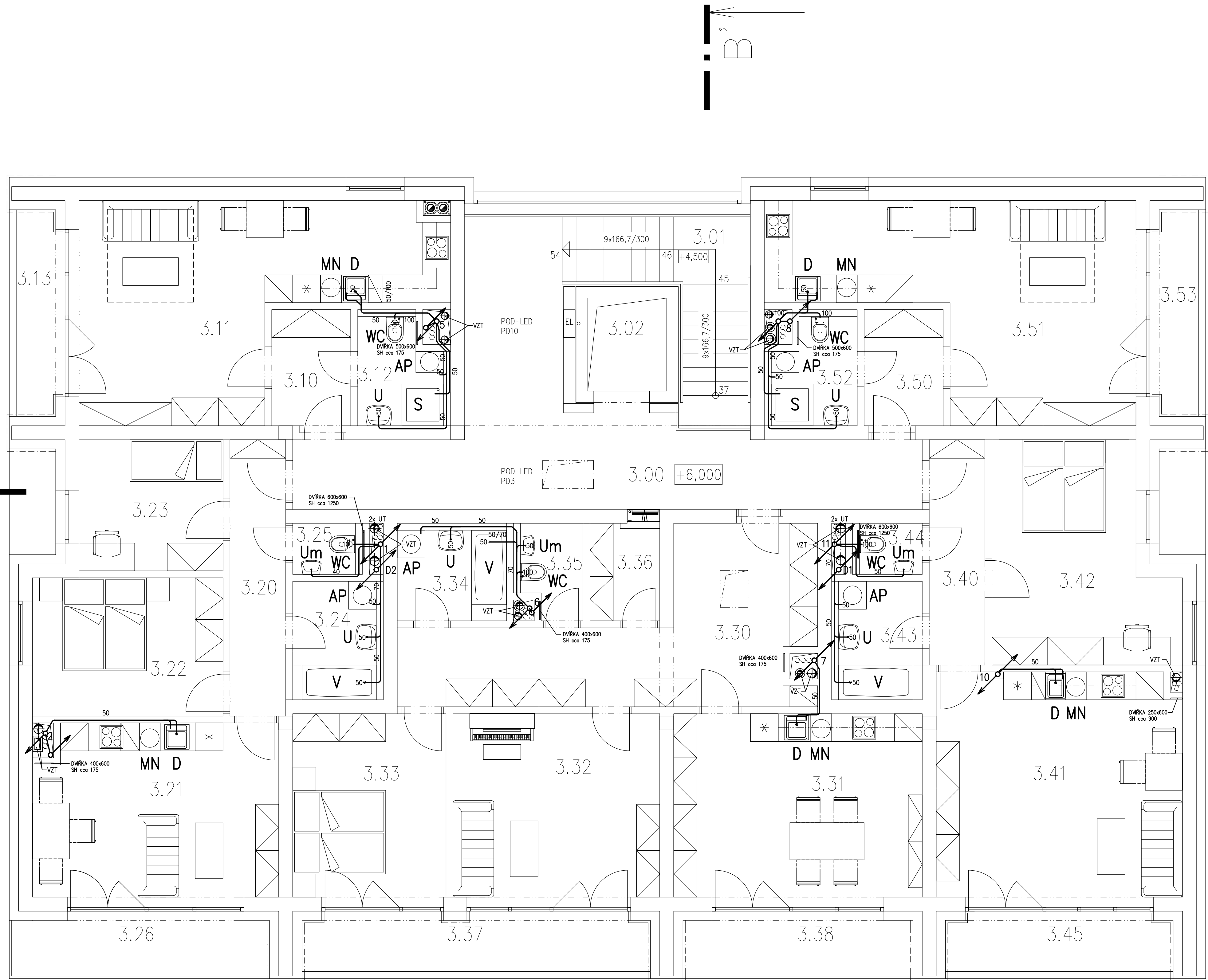


PODLAHOVÉ PLOCHY BYTŮ A SPOLEČNÝCH PROSTOR

SPOLEČNÉ PROSTORY: 43,4 m2
BYT 3.1 : 37,3 m2 + SKLEP 1,6 m2 + LODŽIE 4,5 m2
BYT 3.2 : 54,8 m2 + SKLEP 1,6 m2 + LODŽIE 7,8 m2
BYT 3.3 : 86,3 m2 + SKLEP 2,0 m2 + LODŽIE 16,4 m2
BYT 3.4 : 55,5 m2 + SKLEP 1,6 m2 + LODŽIE 6,2 m2
BYT 3.5 : 37,7 m2 + SKLEP 1,6 m2 + LODŽIE 4,5 m2



TABULKA MÍSTNOSTÍ

Číslo	Účel místnosti	Plocha [m ²]	Podlaha	Světlost výška/podhled a ozn. [m]	Obklad/omýv.n.stěn [m ²]
3.00	CHODBA	32,5	P08 KERAMICKÁ DLAŽBA	2,65/2,40 PD10, PD3	OMYV.N.STĚN
3.01	SCHODIŠTĚ	9,7	P14 KERAMICKÁ DLAŽBA	-/PD10	OMYV.N.STĚN
3.02	OSOBNÍ VÝTAH INVALIDNÍ	3,4			STĚRKA BET.
3.10	PŘEDSÍŇ	4,4	P08 KERAMICKÁ DLAŽBA	2,65	
3.11	OBYTNÝ PROSTOR	28,6	P10 VINYLÓVÉ DÍLCE	2,65	KER.O. v.0,6
3.12	WC+KOUPELNA	4,3	P09 KERAMICKÁ DLAŽBA	2,65	KER.O. v.2,0
3.13	LODŽIE	4,5	P13 PUR STĚRKA	2,65/2,40 PD7	
3.20	CHODBA	7,1	P08 KERAMICKÁ DLAŽBA	2,65	
3.21	OBYTNÝ PROSTOR	20,2	P10 VINYLÓVÉ DÍLCE	2,65	KER.O. v.0,6
3.22	LOŽNICE	12,2	P10 VINYLÓVÉ DÍLCE	2,65	
3.23	POKOJ	8,7	P10 VINYLÓVÉ DÍLCE	2,65	
3.24	KOUPELNA	5,0	P09 KERAMICKÁ DLAŽBA	2,65	KER.O. v.2,0
3.25	WC	1,6	P09 KERAMICKÁ DLAŽBA	2,65	KER.O. v.2,0
3.26	LODŽIE	7,8	P13 PUR STĚRKA	2,65	
3.30	PŘEDSÍŇ	21,7	P10 VINYLÓVÉ DÍLCE	2,65	
3.31	KUCHYŇ+JÍDELNA	21,9	P10 VINYLÓVÉ DÍLCE	2,65	KER.O. v.0,6
3.32	OBYVACÍ POKOJ	18,3	P10 VINYLÓVÉ DÍLCE	2,65	
3.33	LOŽNICE	13,6	P10 VINYLÓVÉ DÍLCE	2,65	
3.34	KOUPELNA	4,9	P09 KERAMICKÁ DLAŽBA	2,65	KER.O. v.2,0
3.35	WC	2,8	P09 KERAMICKÁ DLAŽBA	2,65	KER.O. v.2,0
3.36	KOMORA	3,1	P10 VINYLÓVÉ DÍLCE	2,65	
3.37	LODŽIE	9,5	P13 PUR STĚRKA	2,65/2,40 PD7	
3.38	LODŽIE	6,9	P13 PUR STĚRKA	2,65	
3.40	CHODBA	5,7	P08 KERAMICKÁ DLAŽBA	2,65	
3.41	OBYTNÝ PROSTOR	26,4	P10 VINYLÓVÉ DÍLCE	2,65	KER.O. v.0,6
3.42	LOŽNICE	16,8	P10 VINYLÓVÉ DÍLCE	2,65	
3.43	KOUPELNA	5,0	P09 KERAMICKÁ DLAŽBA	2,65	KER.O. v.2,0
3.44	WC	1,6	P09 KERAMICKÁ DLAŽBA	2,65	KER.O. v.2,0
3.45	LODŽIE	6,2	P13 PUR STĚRKA	2,65/2,40 PD7	
3.50	PŘEDSÍŇ	4,4	P08 KERAMICKÁ DLAŽBA	2,65	
3.51	OBYTNÝ PROSTOR	29,0	P10 VINYLÓVÉ DÍLCE	2,65	KER.O. v.0,6
3.52	WC+KOUPELNA	4,3	P09 KERAMICKÁ DLAŽBA	2,65	KER.O. v.2,0
3.53	LODŽIE	4,5	P13 PUR STĚRKA	2,65/2,40 PD7	
PLOCHA MÍSTNOSTÍ CELKEM		315,0			

LEGENDA:

- KANALIZACE SPLAŠKOVÁ (ZTI)
- KANALIZACE DEŠŤOVÁ (ZTI)

POZNÁMKY:

- MATERIÁL POTRUBÍ:
 - VNĚ OBJEKTU (V ZEMI): PVC-KG
 - UVNITŘ OBJEKTU: PP-HT

±0,000=270,300

Akce		NÁJEMNÍ BYTY BERANKA HORNÍ POČERNICE	
Investor	Městská část Praha 20 Jivanská 647, 193 21 Praha 9		
Projektant	B K N , spol. s r. o., Vladislavova 29/II, 566 01 Vysoké Mýto, www.bkn.cz		
Vypracoval	Zodpovědný projektant	Hlavní projektant	
Ing. Petr Šáfek	Ing. Petr Šáfek	Ing. Vladimír Teplý	
rozdětko		pore č.	
Stupeň	Dokumentace pro provádění stavby		
Objekt	SO 01 – bytový dům		
Obsah	ZDRAVOTNĚTECHNICKÉ INSTALACE KANALIZACE - PŮDORYS 3.NP		
Datum	Zak. číslo	Měřítko	
07/2025	5350/17	1:50 Č. výkresu D.1.1.4.1.05	